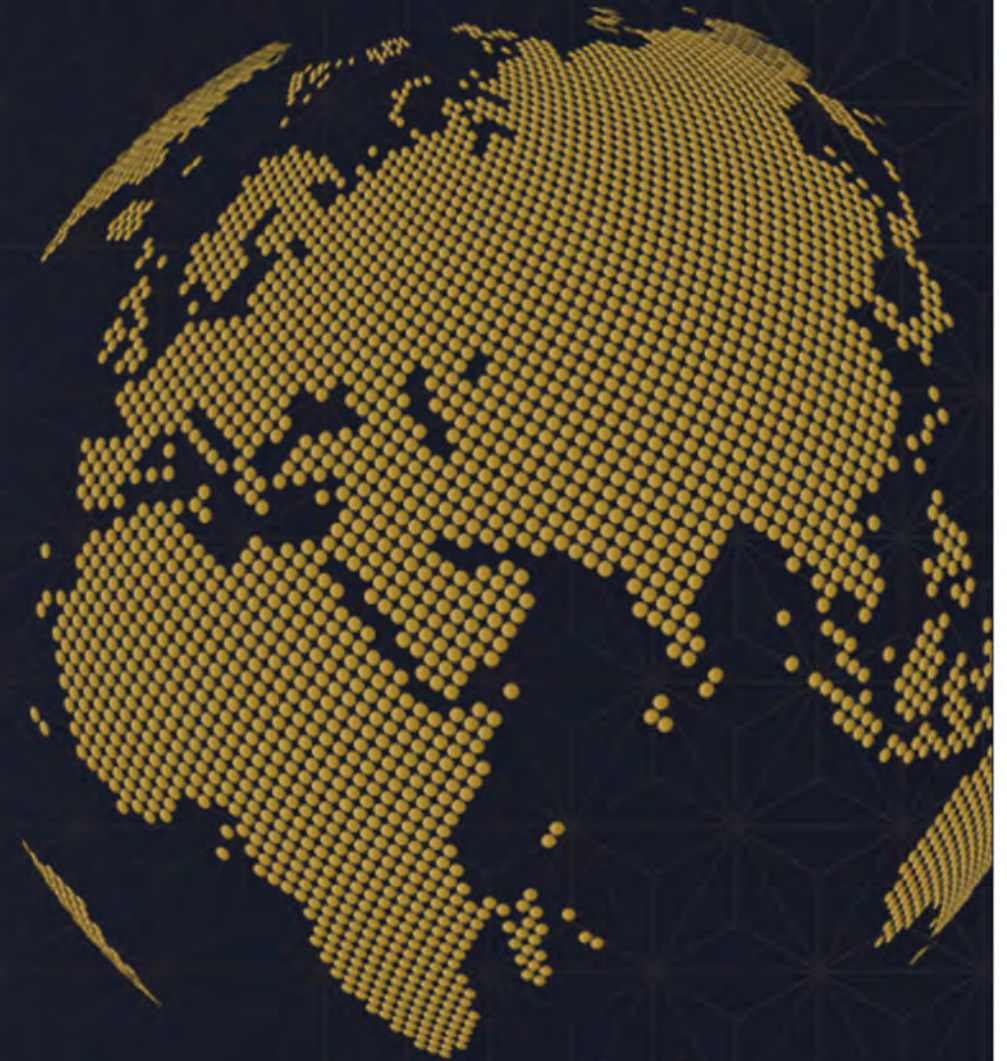


**PMDHK**

# 市場環球概覽

29 / 07 / 2020



# 今日 (Jul29) 零晨已開始實施 ...

## 進一步收緊社交距離措施

7月29日 - 8月4日生效

### 餐飲業



全日禁堂食  
只准外賣或外送食物/飲品

關閉美食廣場座位



酒吧繼續關閉

繼續不得進行現場表演、  
卡拉OK等活動



### 表列處所

體育處所及游泳池納入表列處所  
所有表列處所須繼續關閉



全民抗疫 萬眾一心



## 進一步收緊社交距離措施

7月29日 - 8月4日生效



羣組聚集最多只限2人  
同一住戶或同一交通工具  
可獲豁免



所有公眾地方(室內和室外)  
強制戴口罩

全民抗疫 萬眾一心



# 加強高風險羣組免費病毒檢測



安老院舍  
殘疾人士院舍  
及護養院員工



的士司機



食肆員工



物業管理  
前線員工

截至7月25日  
已收集  
逾 **37,800** 個樣本  
(8個呈初步陽性)

## 病毒檢測將擴展至



小巴司機



街市租戶



特殊學校宿舍員工



慈雲山居民

## 加強化驗室監察計劃

已擴展至自覺有較高感染風險及輕微不適市民  
在 **22** 間普通科門診診所可取樣本瓶作病毒檢測





## Moderna, Pfizer Coronavirus Vaccines Begin Final-Stage Testing

Drugmakers to enroll 30,000 subjects across U.S., in separate trials to determine whether their vaccines prevent symptomatic Covid-19

# Moderna Stock Price

市场概况 > 美國莫德納生技公司  
NASDAQ: MRNA

+ 关注

**81.49** USD **+1.58 (1.98%)** ↑

收盘时间: 7月28日 GMT-4 下午5:22 · 免责声明  
盘后价 81.00 **-0.49 (0.60%)**

1天

5天

1个月

6个月

YTD

**1年**

5年

最大



开盘	81.00
最高	83.85
最低	79.50
市值	316.85亿
市盈率	-

股息收益率	-
昨日收盘价	79.91
52周高点	95.21
52周低点	11.54

◀ 指數  
香港指數

恆 24772.76 +169.50 (0.69%) 1,124.16億  
國 10151.89 +76 (0.76%) 292.04億上 3228 +23(0.71%)

香港指數 中國指數 世界指數 中證指數

香港指數為即時指數 2020/07/28 16:09

### 恆生指數

▲ 24,772.7 +169.50 (+0.69%)  
波幅 24,642.3 - 24,942.7  
開市 24,942.7 成交額 1,124.16億



### 恒生科技指數

▲ 7,012.6 +237.84 (+3.51%)  
波幅 6,902.5 - 7,012.6  
開市 6,930.5 成交額 312.58億



### 港中企業

▲ 3,995.0 +39.60 (+1.00%)  
波幅 3,971.7 - 4,013.8  
開市 4,008.7 成交額 75.85億



### 國企指數

▲ 10,151.8 +76.44 (+0.76%)  
波幅 10,112.0 - 10,227.9  
開市 10,218.0 成交額 292.04億



◀ 指數  
世界指數

恆 24772.76 +169.50 (0.69%) 1,124.16億  
國 10151.89 +76 (0.76%) 292.04億上 3228 +23(0.71%)

香港指數 中國指數 世界指數 中證指數

DJIA/S&P為收市數據，其他指數延遲30至60分鐘

#### 美國

道瓊斯	納斯達克	標準普爾500
▼ 26,379.28	▼ 10,402.09	▼ 3,218.44
26,361.71-26,556.84	10,397.87-10,523.64	3,216.17-3,243.72
-205.49 (-0.77%)	-134.18 (-1.27%)	-20.97 (-0.65%)

#### 歐洲

富時100	德國DAX	巴黎CAC
▲ 6,129.26	▼ 12,835.28	▼ 4,928.94
6,083.65-6,149.86	12,746.46-12,936.01	4,893.63-4,950.01
+24.38 (+0.40%)	-3.38 (-0.03%)	-10.68 (-0.22%)

# 台灣加權指數: 創30年新高 (13,031)

12,586.73 -1.57 (0.012%) ↓

7月28日 GMT+8 下午1:33 · 免责声明

1天

5天

1个月

6个月

YTD

1年

5年

最大

14,000 5,742.23 2008年10月3日

12,000

10,000

8,000

6,000

4,000

2011年

2013年

2015年

2017年

2019年

开盘

12,951.72

最低

12,533.19

最高

13,031.70

# TSMC : Stock Price, Highest: NTD466







表、2020年第一季度全球前十大晶圆代工厂营收排名

(单位：百万美元)

排名	公司	1Q20E	1Q19	YoY	M/S
1	台积电(TSMC)	10,200	7,096	43.7%	54.1%
2	三星(Samsung)	2,996	2,586	15.9%	15.9%
3	格芯(GlobalFoundries)	1,452	1,256	15.6%	7.7%
4	联电(UMC)	1,397	1,057	32.2%	7.4%
5	中芯国际(SMIC)	848	669	26.8%	4.5%
6	高塔半导体(TowerJazz)	300	310	-3.3%	1.6%
7	世界先进(VIS)	258	224	14.9%	1.4%
8	力积电(PSMC)	251	178	41.2%	1.3%
9	华虹半导体(Hua Hong)	200	221	-9.4%	1.1%
10	东部高科(DB HiTek)	158	139	13.8%	0.8%
前十大合计		18,060	13,737	31.5%	95.7%

注：

(1)三星计入System LSI及晶圆代工事业部之营收

(2)格芯计入IBM业务收入

(3)力积电仅计入晶圆代工营收

(4)华虹半导体仅计算财报公开数字

数据来源：各厂商，拓璞产业研究院整理，2020/03



iHacktu Pro

@ihacktu



Apple Special Events

September 8 (online)

iPhones, Apple Watch, AirPower, iPad

October 27

iPad Pro, Apple Silicon Macs (MacBook, MacBook Pro 13"),  
(unless online Apple Glass)

#Apple #event #ios #iPhone12 #AIRPOWER #iPad  
#macbook



# iPhone 12 series



# iPhone 12 Pro Max



6.7 Inch Display

**6.7 Inch OLED Display, 2778 x 1280, 60Hz or 120Hz**

**6GB RAM, 128GB, 256GB, 512GB Storage Options**

**A14 Bionic with 5G Connectivity**

**Stainless Steel frame Body**

**Triple Camera & Lidar Sensor**

**3687 mAh Battery Size**

**Base model coming in at \$1,099**

# Gold

10 Year Gold Price in USD/oz

Last Close: 1944.60

High: 1944.60 Low: 1050.80 ▲783.88 67.53%



goldprice.org

Monday, July 27, 2020



no plans to speak to China President Xi Jinping

hold China fully responsible for concealing the [coronavirus] and unleashing it upon the world

hold responsible the individuals and the entities involved in extinguishing Hong Kong's freedom

hket

貿易 

對美國出口  
佔香港總出口

9%

金融 

美國銀行  
在港資產達

1.2  
萬億元

投資 

美國在港  
直接投資達

3233  
億元

人口



逾 8 萬名  
美國人居港



企業

290 家

美企在港設地區總部



航空

11 家

美資公司  
在港有固定航綫

6大數據話你知

美國撤港特殊待遇

影響有幾大?

【01獨家】消息：美國政府秘密放售領事館洋房 市值料過百億



點擊睇片



01獨家

新聞

市場消息：

美國政府

秘密放售

壽山村道總領事館宿舍 估值百億



# South China Sea: Natural Resource



# South China Sea: Trade Route





Source: UNCLOS, CIA

BBC

# China military set-up



# Reef in South China Sea (2014-17)

*Cuarteron Reef*

*Subi Reef*

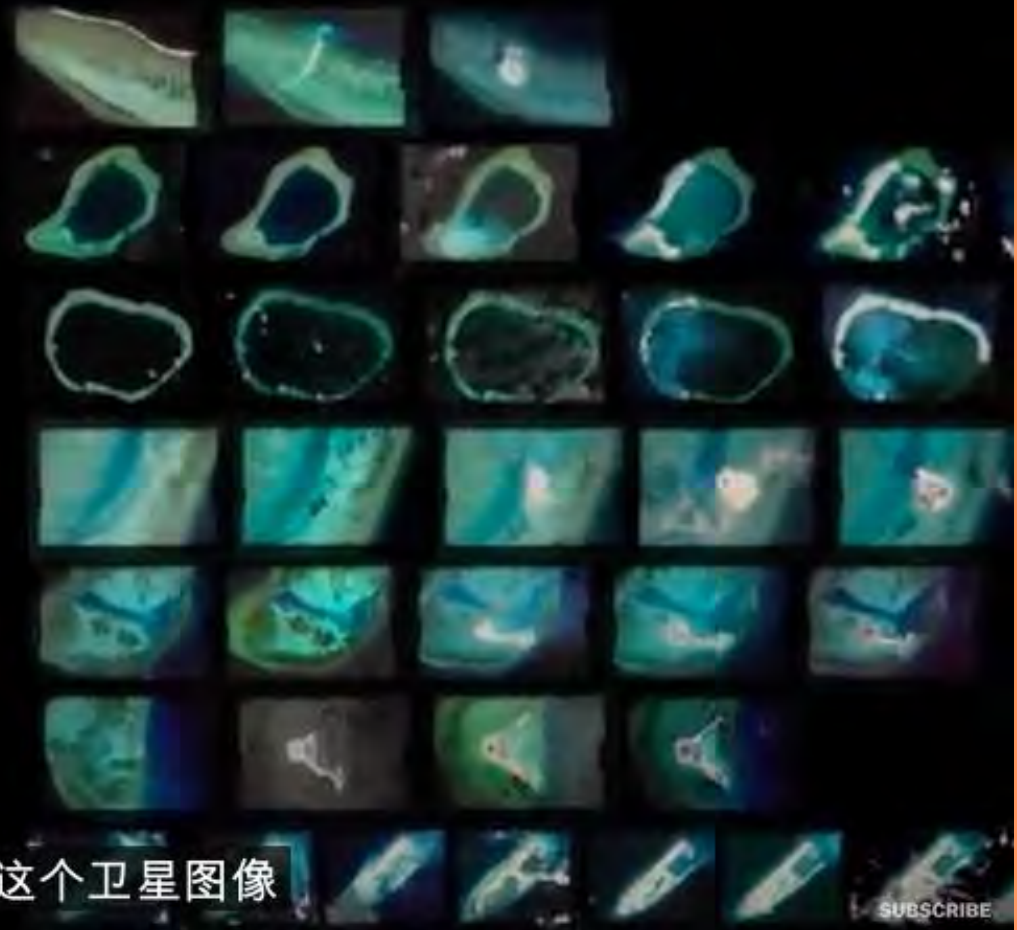
*Mischief Reef*

*Johnson Reef*

*Hughes Reef*

*Gaven Reef*

*Fiery Cross Reef*



如果你看这个卫星图像

SUBSCRIBE

# US Navy in South China Sea



# US vs China



**Thank you**